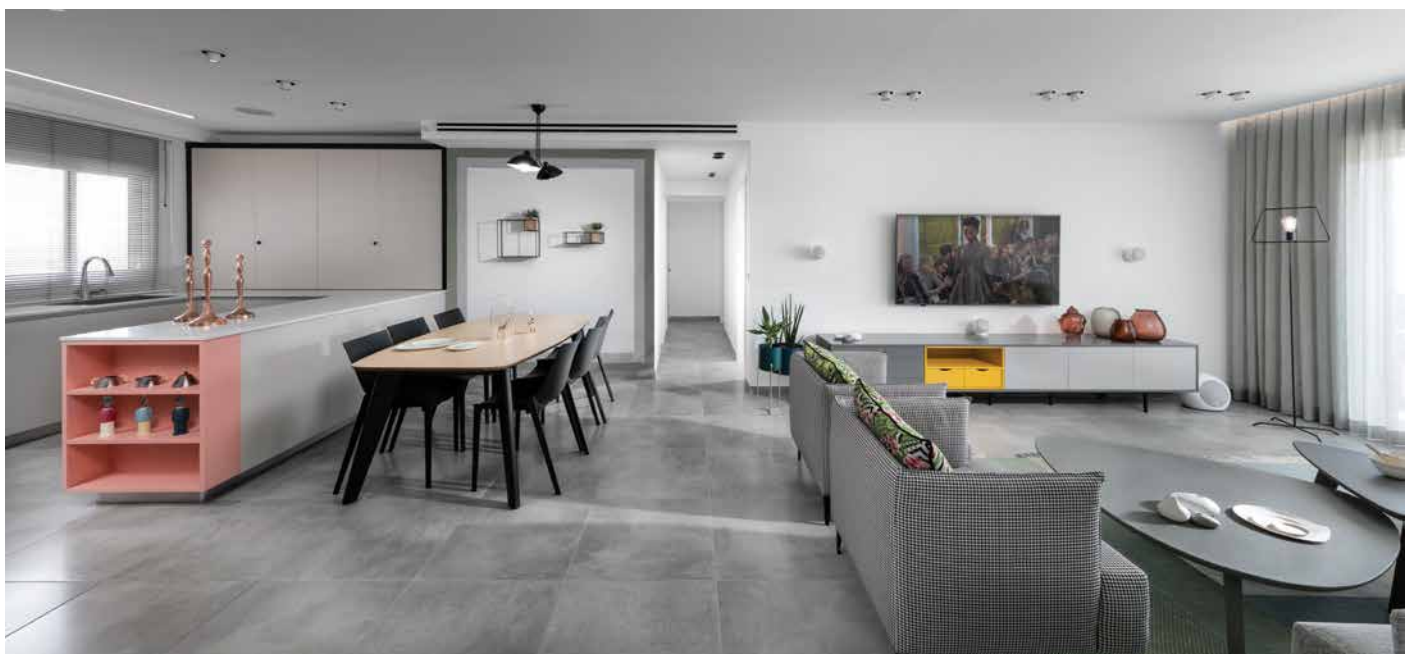
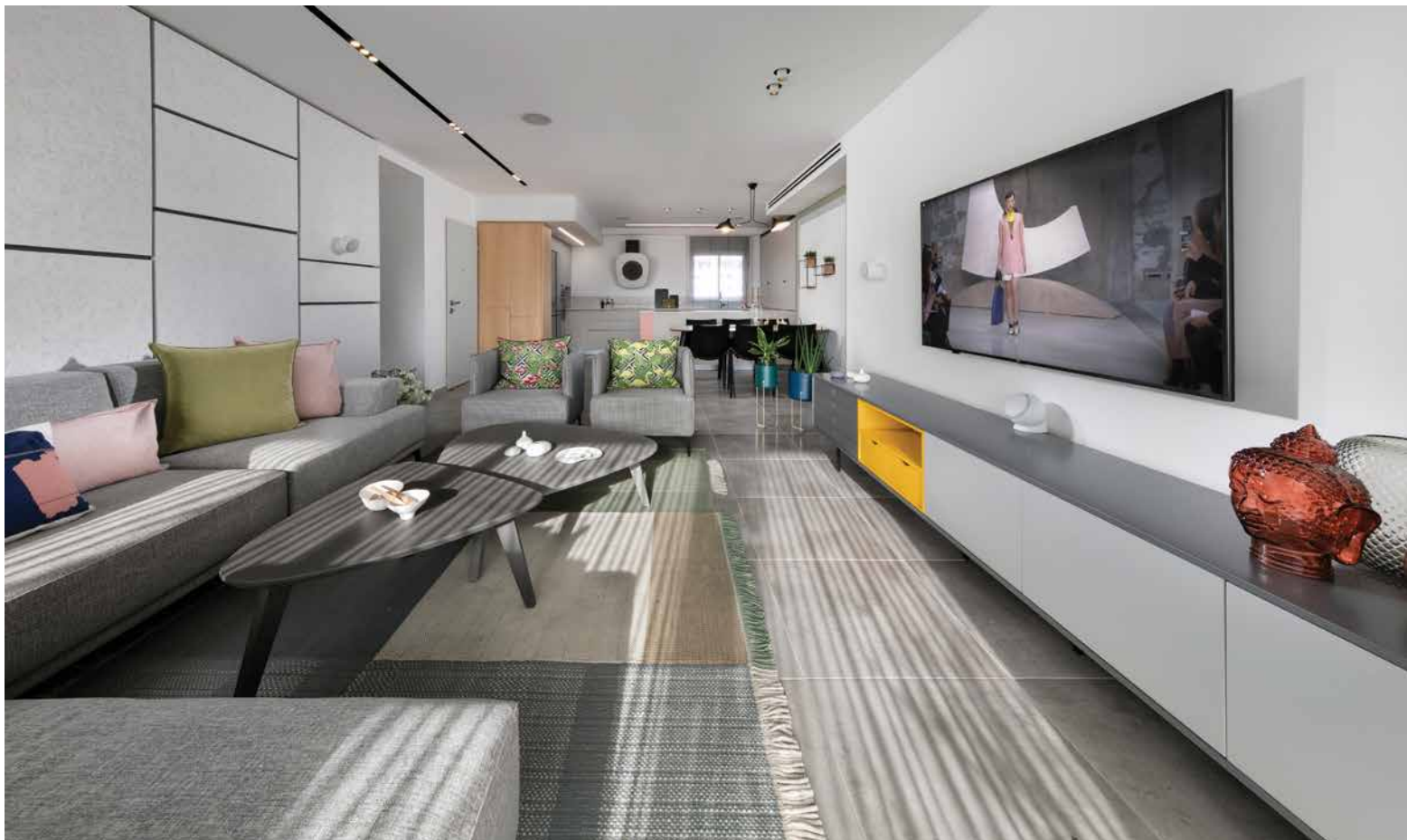


130 מ"ר / דירה מאופרת

בדירת קבלן חדשה, בזכות סיפוח שטחו של מחסן שהיה צמוד לדירה גדל שטח המטבח. נקודות צבעים פסטליים העניקו לדירה מראה מעודן כמו איפור מוקפד שמבליט יופייה של אישה

מאת טלי בן אבי
צילום אלעד גונן
עיצוב פנים דלית וונגרובסקי



130 מ"ר / דירה מאופרת



כהה וירוק זית. רצועת תקרה מונמכת הממשיכה את תקרת המחסן נוצלה לשם תוספת להגדרת פינת האוכל ומקום למערכת מיזוג האוויר. מבחינת עיצוב פנים בולטים בדירה שני פרמטרים עיקריים, משחקים גיאומטריים המתבטאים בחיפוי קירות ובעיצוב הארונות, כמו הארון

את גבולותיו של המחסן שסופח למטבח אפשר לזהות בקו התקרה הנמוכה שנמצאת מעל המזווה והארון שבו רוכזו מכשירי החשמל. תוספת השטח הקטנה יחסית שינתה את כל האזור החברתי בדירה. נוצר מקום מובהק לעיצוב פינת אוכל המסומנת בקיר ממוסגר בגוני אפור



130 מ"ר / דירה מאופרת



הפינתי בחדר השינה שנצבע בכחול. בסלון, כוננית מוארכת מול קיר דומיננטי שחופה בלוחות של OSB צבוע בגוון של לבן, כאשר הקיר מתחתיו נצבע בגוון שחור לצורך הדגשה. נגיעות קלות של גוני פסטל עדינים המזכירים תכשידי איפור, מוסיפים עליונות וקלילות לרקע האפור. כתמי הצבע העליזים פוזרו במקומות שונים בבית, ורוד פודרה בחדר השינה, ורוד עז יותר במטבח וצהוב עמוק בסלון. בעיצוב המטבח בצורת האות ח', נוצל הרווח שבין משטח העבודה



130 מ"ר / דירה מאופרת



הצמוד לכיור ולכייריים לבין מה שאפשר לכנות אי, לצורך הרחבת משטח העבודה, ליצירת מקומות מתחתיו ולתוספת ארון הנשען עליו. לסיום ולהשלמת המראה הוסיפה המעצבת כריות בגוונים המתכתבים עם תוספות הצבע שפוזרו בדירה. ■

מבחינת עיצוב פנים בולטים בדירה שני פרמטרים עיקריים, משחקים גיאומטריים המתבטאים בחיפוי קירות ובעיצוב הארונות, כמו הארון הפינתי בחדר השינה שנצבע בכחול

